



แผนที่ผังเมืองรวม จังหวัดสมุทรสาคร

สัญลักษณ์

- ตำแหน่งโรงงานห่างจากแหล่งน้ำสาธารณะ และแหล่งชุมชน และพื้นที่อนุรักษ์

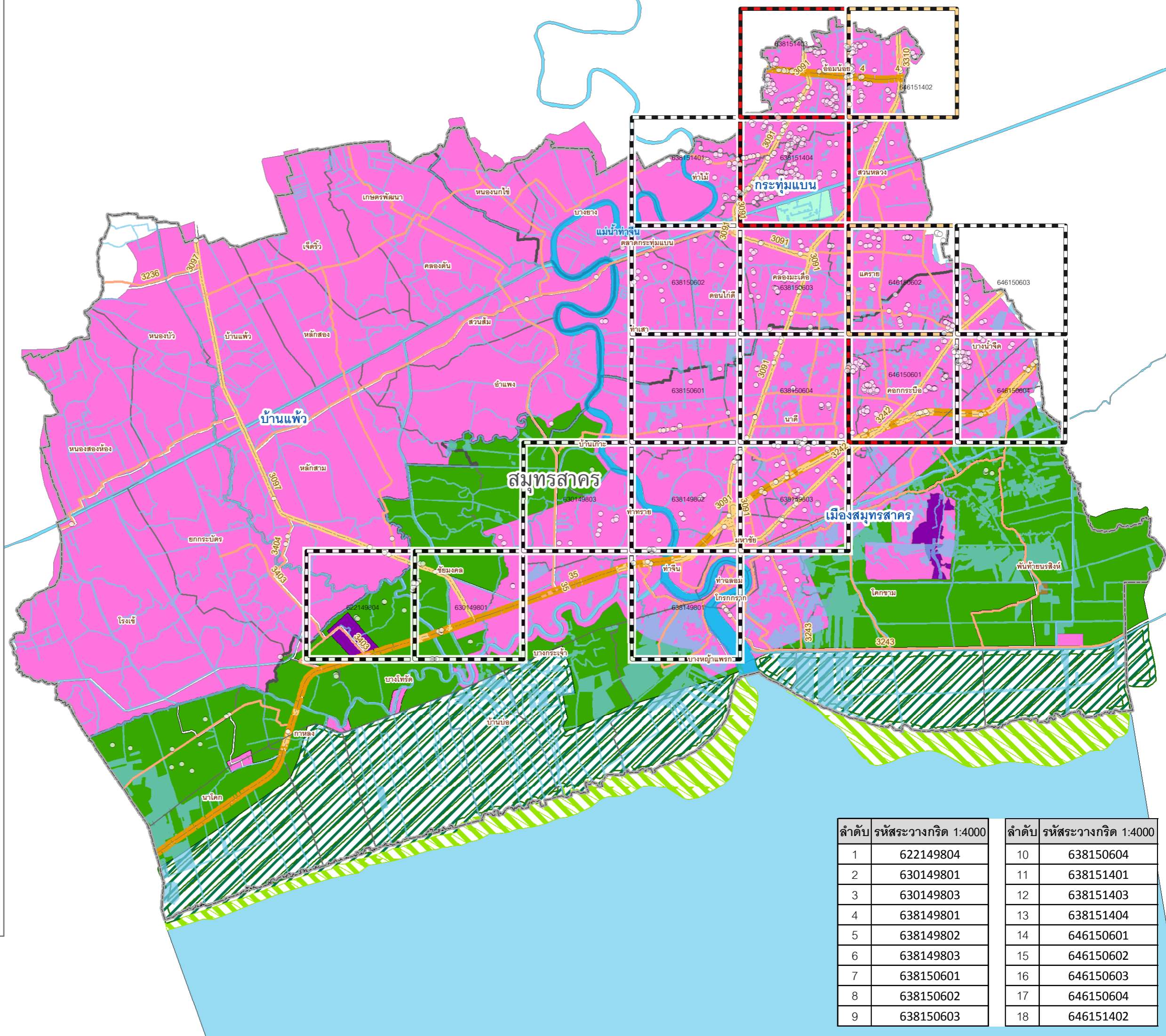
ความหนาแน่นโรงงานอุตสาหกรรมมากกว่า 10 โรงงานต่อกริด



- +— ทางรถไฟ
- - - - - ขอบเขตตำบล
- แม่น้ำและแหล่งน้ำ
- == ทางหลวงแผ่นดิน 3-4 หลัก
- == ทางหลวงแผ่นดิน 2 หลัก
- == ทางหลวงแผ่นดิน 1 หลัก

ข้อบังคับผังเมืองรวม

- ที่ดินประเภทชุมชน
- ที่ดินประเภทอุตสาหกรรมและคลังสินค้า
- ที่ดินประเภทคลังสินค้า
- ที่ดินประเภทอุตสาหกรรมทั่วไปที่ไม่เป็นมลพิษ -ต่อชุมชนหรือสิ่งแวดล้อมและคลังสินค้า
- ที่ดินประเภทที่อยู่อาศัยหนาแน่นน้อย
- ที่ดินประเภทที่อยู่อาศัยหนาแน่นปานกลาง
- ที่ดินประเภทที่อยู่อาศัยหนาแน่นมาก
- อ่างเก็บน้ำ หนอง บึง
- ที่ดินประเภทพาณิชยกรรมและที่อยู่อาศัยหนาแน่นมาก
- เขตทหาร
- ที่ดินประเภทเสี่ยงอุทกภัย
- ที่ดินประเภทที่โล่งเพื่อการรักษาคุณภาพสิ่งแวดล้อม
- ที่ดินประเภทอนุรักษ์ป่าไม้
- ที่ดินประเภทชนบทและเกษตรกรรม
- ที่ดินประเภทปฏิรูปที่ดินเพื่อเกษตรกรรม
- ที่ดินประเภทอนุรักษ์ชนบทและเกษตรกรรม
- ที่ดินประเภทที่โล่งเพื่อนันทนาการ และการรักษาคุณภาพสิ่งแวดล้อม



ลำดับ	รหัสระวางกริด 1:4000	ลำดับ	รหัสระวางกริด 1:4000
1	622149804	10	638150604
2	630149801	11	638151401
3	630149803	12	638151403
4	638149801	13	638151404
5	638149802	14	646150601
6	638149803	15	646150602
7	638150601	16	646150603
8	638150602	17	646150604
9	638150603	18	646151402