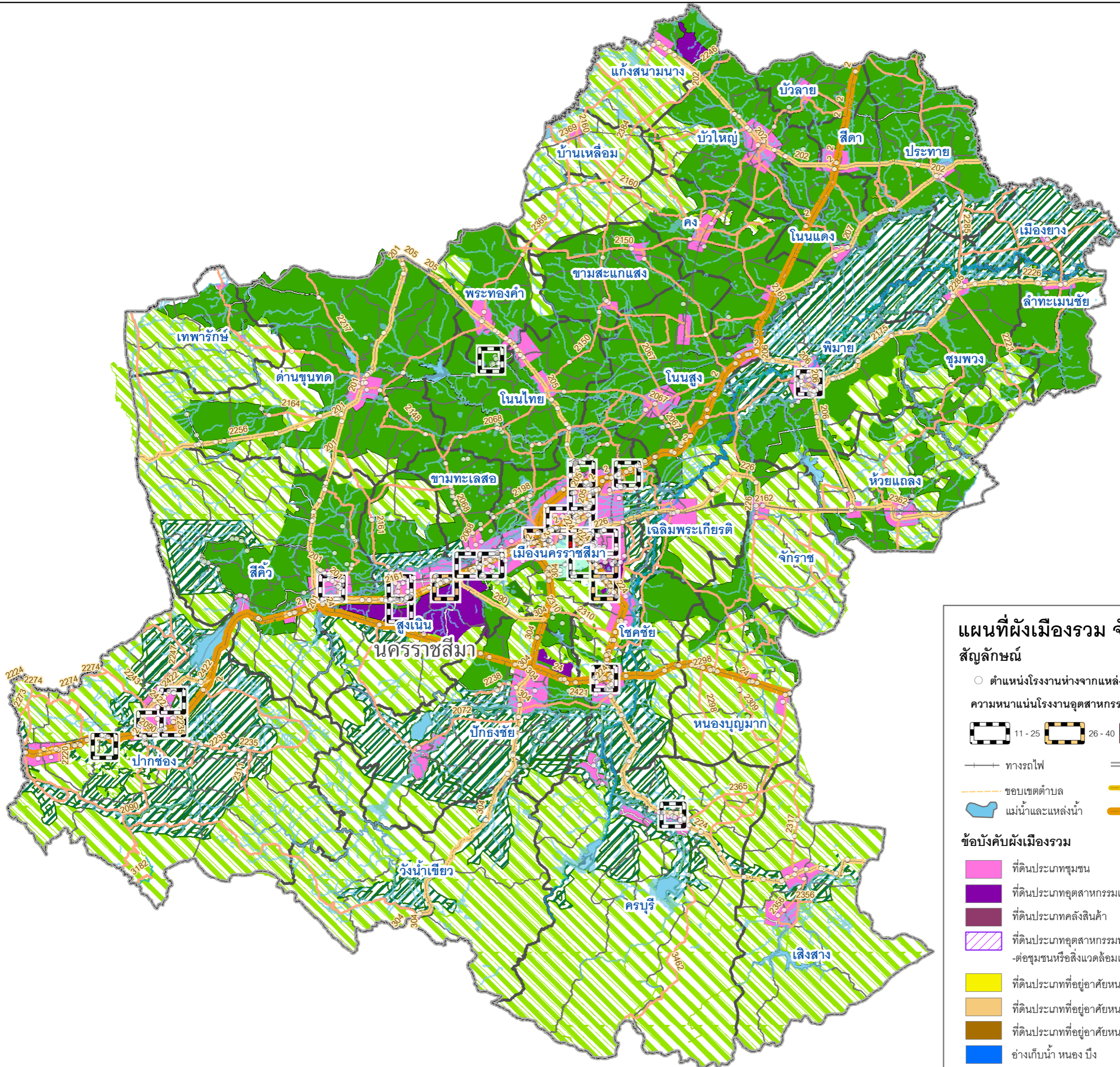
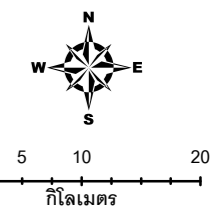


ลำดับ	รหัสระวางกริด 1:4000
1	750161803
2	758162604
3	766162601
4	766162602
5	790165004
6	806164202
7	806165001
8	814165001
9	814165003
10	822165002
11	822169001
12	830165801
13	830165803
14	838163404
15	838165002
16	838165003
17	838165004
18	838165801
19	838165802
20	838165804
21	838166601
21	838166602
21	846166602
21	854161001
21	878168202



**แผนที่ผังเมืองรวม จังหวัดนครราชสีมา**  
สัญลักษณ์

- ตำแหน่งโรงงานห่างจากแหล่งน้ำสาธารณะ และแหล่งชุมชน และพื้นที่อนุรักษ์
- ความหนาแน่นโรงงานอุตสาหกรรมมากกว่า 10 โรงงานต่อกริด
- 11 - 25    26 - 40    41 - 50
- +— ทางรถไฟ    ——— ทางหลวงแผ่นดิน 3-4 หลัก
- - - - - ขอบเขตตำบล    ——— ทางหลวงแผ่นดิน 2 หลัก
- แม่น้ำและแหล่งน้ำ    ——— ทางหลวงแผ่นดิน 1 หลัก



- ข้อบังคับผังเมืองรวม**
- ที่ดินประเภทชุมชน
  - ที่ดินประเภทอุตสาหกรรมและคลังสินค้า
  - ที่ดินประเภทคลังสินค้า
  - ที่ดินประเภทอุตสาหกรรมทั่วไปที่ไม่เป็นมลพิษ-ต่อชุมชนหรือสิ่งแวดล้อมและคลังสินค้า
  - ที่ดินประเภทที่อยู่อาศัยหนาแน่นน้อย
  - ที่ดินประเภทที่อยู่อาศัยหนาแน่นปานกลาง
  - ที่ดินประเภทที่อยู่อาศัยหนาแน่นมาก
  - อ่างเก็บน้ำ หนอง บึง
  - ที่ดินประเภทพาณิชยกรรมและที่อยู่อาศัยหนาแน่นมาก
  - เขตทหาร
  - ที่ดินประเภทเสี่ยงอุทกภัย
  - ที่ดินประเภทที่โล่งเพื่อการรักษาคุณภาพสิ่งแวดล้อม
  - ที่ดินประเภทอนุรักษ์ป่าไม้
  - ที่ดินประเภทชนบทและเกษตรกรรม
  - ที่ดินประเภทปฏิรูปที่ดินเพื่อเกษตรกรรม
  - ที่ดินประเภทอนุรักษ์ชนบทและเกษตรกรรม
  - ที่ดินประเภทที่โล่งเพื่อนันทนาการ-และการรักษาคุณภาพสิ่งแวดล้อม