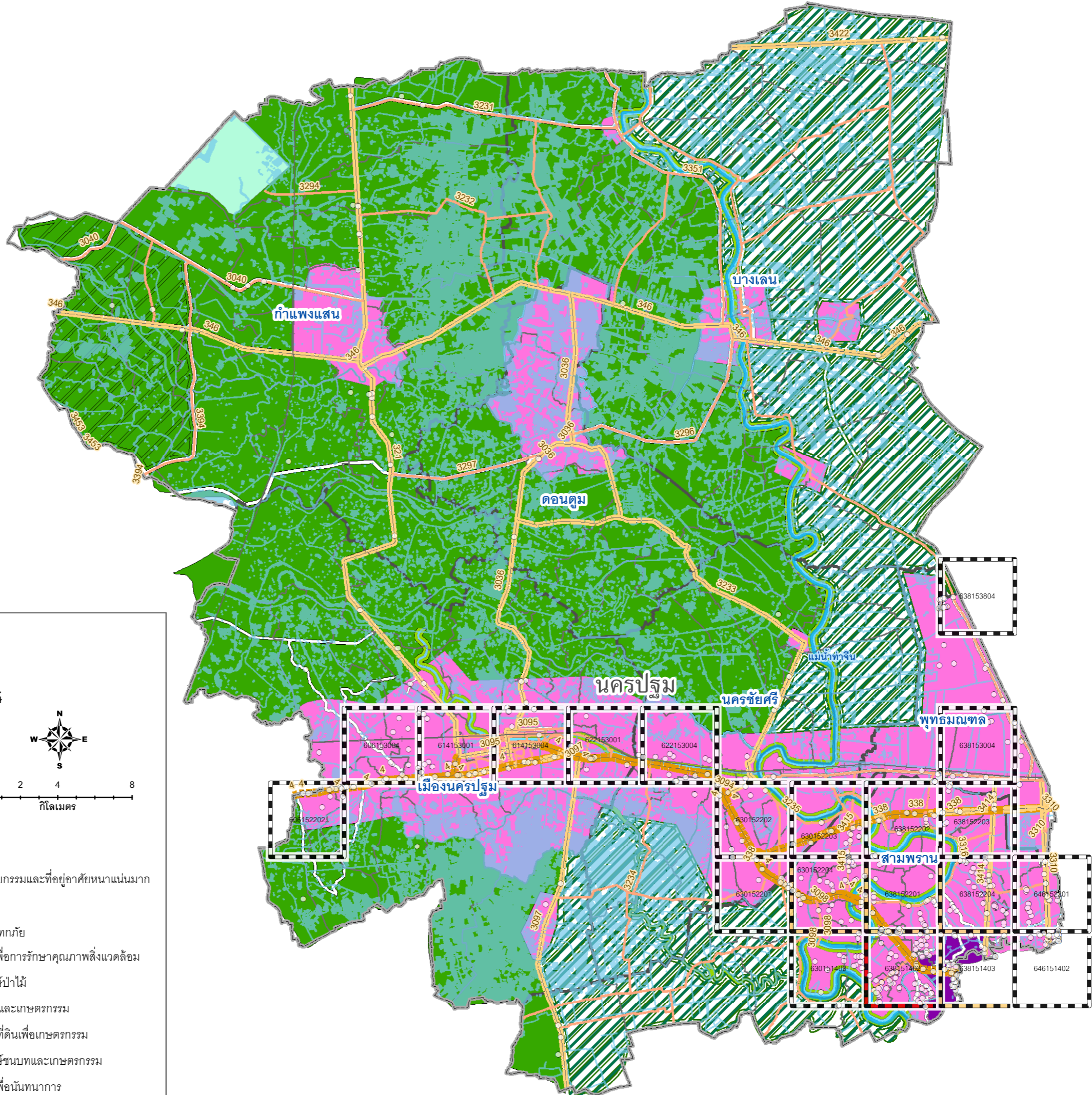


ลำดับ	รหัสระวางกริด 1:4000
1	606152202
2	606153004
3	614153001
4	614153004
5	622153001
6	622153004
7	630151403
8	630152201
9	630152202
10	630152203
11	630152204
12	638151402
13	638151403
14	638152201
15	638152202
16	638152203
17	638152204
18	638153004
19	638153804
20	646151402
21	646152201



แผนที่ผังเมืองรวม จังหวัดนครปฐม

สัญลักษณ์

- ตำแหน่งโรงงานห่างจากแหล่งน้ำสาธารณะ และแหล่งชุมชน และพื้นที่อนุรักษ์

ความหนาแน่นโรงงานอุตสาหกรรมมากกว่า 10 โรงงานต่อกริด

	11 - 40		40 - 80		81 - 120
--	---------	--	---------	--	----------

ทางรถไฟ
 ทางหลวงแผ่นดิน 3-4 หลัก
 ขอบเขตตำบล
 แม่น้ำและแหล่งน้ำ
 ทางหลวงแผ่นดิน 2 หลัก
 ทางหลวงแผ่นดิน 1 หลัก

0 2 4 8 กิโลเมตร

ข้อบังคับผังเมืองรวม

	ที่ดินประเภทชุมชน		ที่ดินประเภทพาณิชยกรรมและที่อยู่อาศัยหนาแน่นมาก
	ที่ดินประเภทอุตสาหกรรมและคลังสินค้า		เขตทหาร
	ที่ดินประเภทคลังสินค้า		ที่ดินประเภทเสี่ยงอุทกภัย
	ที่ดินประเภทอุตสาหกรรมทั่วไปที่ไม่เป็นมลพิษ-ต่อชุมชนหรือสิ่งแวดล้อมและคลังสินค้า		ที่ดินประเภทที่โล่งเพื่อการรักษาคุณภาพสิ่งแวดล้อม
	ที่ดินประเภทที่อยู่อาศัยหนาแน่นน้อย		ที่ดินประเภทอนุรักษ์ป่าไม้
	ที่ดินประเภทที่อยู่อาศัยหนาแน่นปานกลาง		ที่ดินประเภทชนบทและเกษตรกรรม
	ที่ดินประเภทที่อยู่อาศัยหนาแน่นมาก		ที่ดินประเภทปฏิรูปที่ดินเพื่อเกษตรกรรม
	อ่างเก็บน้ำ หนอง บึง		ที่ดินประเภทอนุรักษ์ชนบทและเกษตรกรรม
			ที่ดินประเภทที่โล่งเพื่อนันทนาการและการรักษาคุณภาพสิ่งแวดล้อม